

# able.

## AX UNL180

**I**

**LEVA PER APERTURA >110°  
+ SBLOCCO**

**E**

**PALANCA APERTURA >110°  
Y DESBLOQUEO**

**GB**

**LEVER UNIT FOR OPENING  
>110° + RELEASE LEVER**

**P**

**AVALANCA ABERTURA >110°  
E DESBLOQUEIO**

**F**

**LEVIERS POUR OUVERTURE  
>110° + DÉVERROUILLAGE**

**NL**

**HENDELEENHEID VOOR  
OPENING >110° +  
ONTGREDELINGSHENDEL**

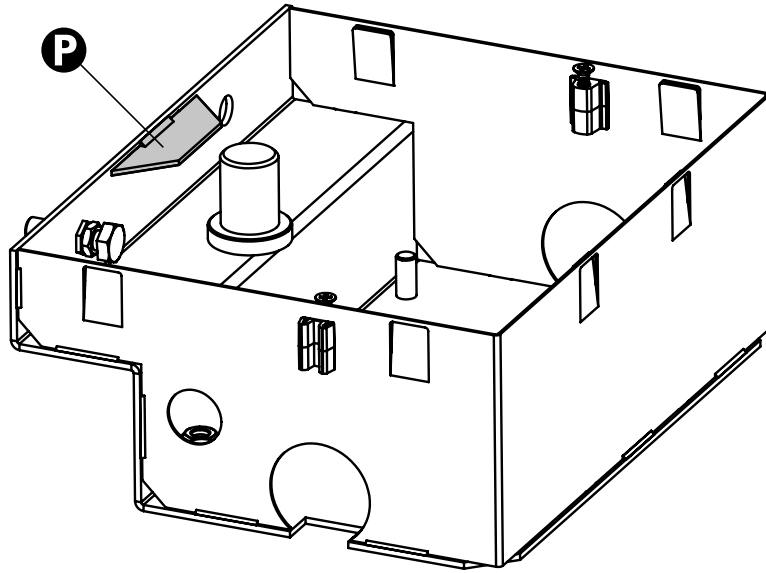


FIG-1

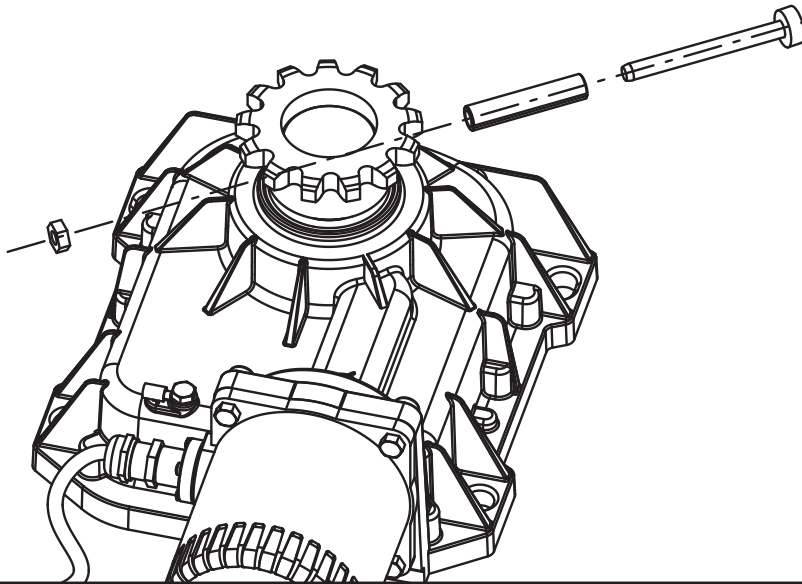


FIG-2

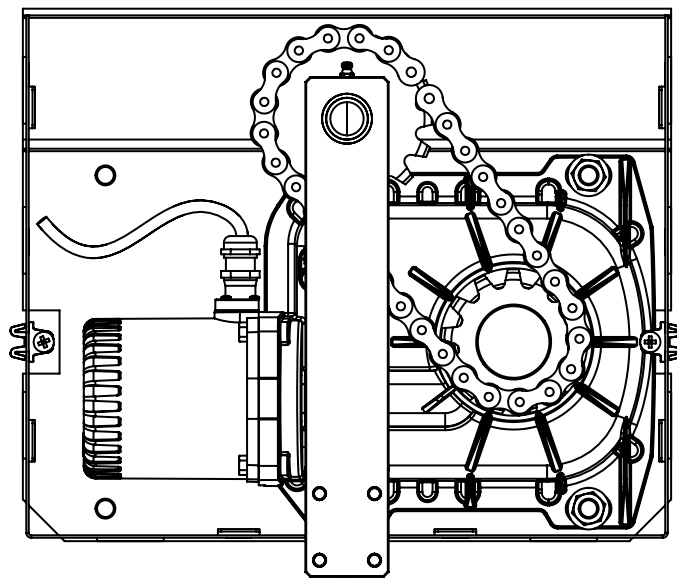


FIG-3

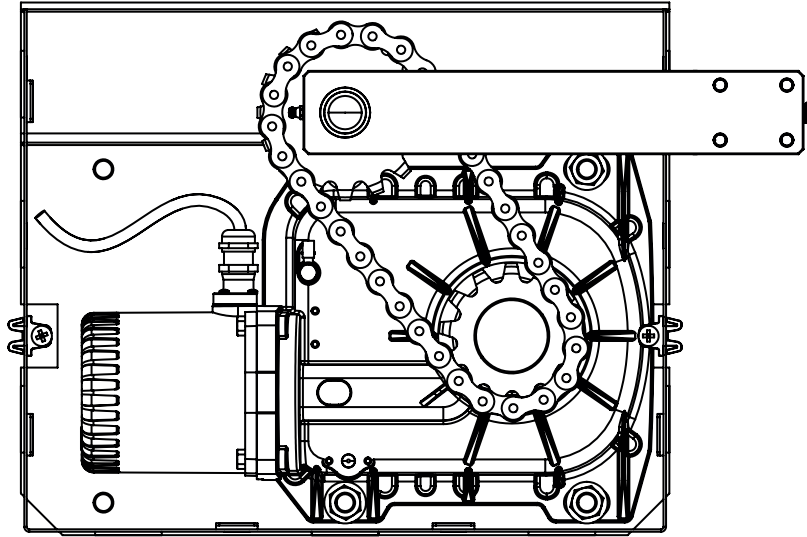


FIG-4

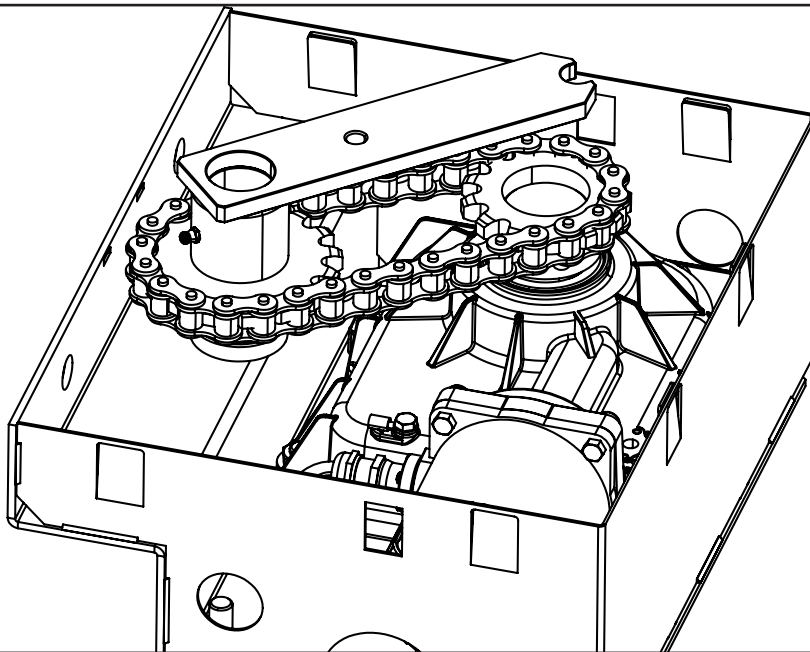


FIG-5

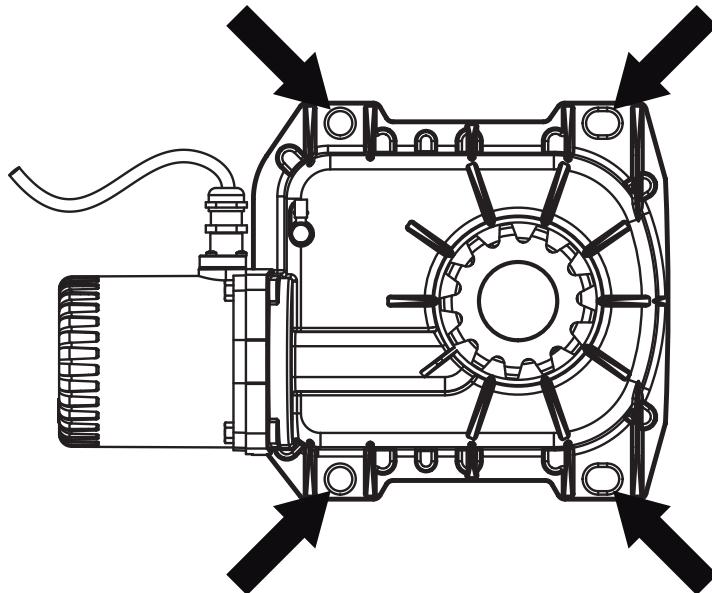


FIG-6

## ITALIANO

### DISPOSITIVO PER APERTURA 180°

Installando questo dispositivo sul motoriduttore VULCAN è possibile gestire l'apertura del battente fino a 180° o in casi speciali fino a 360°.

 **ATTENZIONE: la lunghezza massima dell'anta è 2,5m per un peso massimo di 400Kg**

### INSTALLAZIONE

Dopo aver constatato l'esatta apertura del battente è necessario apportare le seguenti modifiche:

1. Tagliare il piatto di appoggio coperchio **P** dalla cassa di fondazione (Fig.1)
2. Sostituire il braccio motore con il pignone previsto (Fig.2)
3. Fissare il pignone all'albero del motoriduttore tramite la spina e la vite in dotazione: inserire la spina aiutandosi con un martello in gomma e chiudere la vite.
4. Fissare la cassa di fondazione e il motoriduttore come da manuale (non chiudere ancora i dadi che fissano il motore)
5. Sostituire la leva di trasmissione con la leva munita di corona dentata (Fig.3)
6. Posizionare la catena intorno ai due pignoni (Fig.4)
7. Aprire o chiudere il cancello in modo che la catena giri intorno alla corona della leva (Fig.5).
8. Agganciare la maglia giunto per chiudere la catena.

## ENGLISH

### DEVICE FOR OPENING UP TO 180°

Installing this device on VULCAN motor reducer it is possible to open the wing up to 180° or, in special cases, up to 360°.

 **WARNING: the maximum length of the wing is 2,5m for a maximum weight of 400 Kg**

### INSTALLING

After checking the exact opening of the wing, it is necessary to make the following changes:


1. Cut the plate on which lays the lid **P** from the foundation box (Picture 1)
2. Replace the motor arm with the specific pinion (Picture 2)
3. Fix the pinion to the motor reducer shaft by means of the supplied pin and screw: introduce the pin by means of a rubber hammer and tighten the screw
4. Fix the foundation box and the motor reducer as indicated in the handbook (do not tighten the bolts fixing the motor)
5. Replace the transmission lever with the ring gear lever (Picture 3)
6. Place the chain round the two pinions (Picture 4)
7. Open or close the gate in order to make the chain turn round the ring gear of the lever (Picture 5)
8. Hook the joint link to close the chain

### MESSA A PUNTO

Aprire e chiudere manualmente il cancello e verificare che la catena sia tesa in modo adeguato, quindi chiudere i 4 dadi che fissano il motore alla cassa.

Se la catena è troppo tesa o allentata procedere come segue:

1. Allargare i 4 fori di fissaggio del motoriduttore ad un diametro massimo di 14 mm (Fig.6)
2. Posizionare il motoriduttore nella cassa in modo che la catena non sia troppo tesa o allentata
3. Fissare il motoriduttore alla cassa come da manuale.

 **ATTENZIONE: La catena va lubrificata con grasso al momento dell'installazione e periodicamente a seconda delle necessità.**

### SETTING UP

Open and close manually the gate and check that the chain is properly tight, then tighten the 4 bolts fixing the motor to the foundation box.

If the chain is too tight or loosen proceed as follows:

1. Widen the 4 fixing holes of the motor reducer up to a maximum of 14 mm (Picture 6)
2. Put the motor reducer in the foundation box so that the chain is not too tight or loosen
3. Fix the motor reducer to the foundation box as indicated in the handbook

 **WARNING: the chain has to be greased at the moment of its installation and periodically upon need.**

## FRANÇAIS

### DISPOSITIF POUR L'OUVERTURE A 180°

En installant ce dispositif sur le motoréducteur VULCAN, il est possible de gérer l'ouverture du battant jusqu'à 180° et en certains cas jusqu'à 360°

**⚠ ATTENTION : la longueur maxi du vantail est de 2,5m pour un poids maxi de 400Kg**

### INSTALLATION

Après avoir vérifié la correcte ouverture du battant il est nécessaire d'apporter les modifications suivantes :

1. Couper le plat d'appui du couvercle **P** du caisson de fondation (Image 1)
2. Remplacer le bras moteur avec le pignon prévu (Image 2)
3. Fixer le pignon à l'arbre du motoréducteur avec cheville et vis en dotation: insérer la cheville avec un marteau de caoutchouc et serrer le vis
4. Fixer le caisson de fondation et le motoréducteur comme indiqué sur la notice (ne pas serrer les écrous qui fixent le moteur)
5. Remplacer le levier de transmission avec le levier avec couronne dentée (Image 3)
6. Positionner la chaîne autours des deux pignons
7. Ouvrir et fermer le portail de manière que la chaîne tourne autours à la couronne du levier
8. Accrocher le maillon pour fermer la chaîne

## ESPAÑOL

### DISPOSITIVO DE APERTURA 180°

Con la instalación de este dispositivo en el motor VULCAN se puede gestionar la apertura de la hoja hasta 180° o, en casos especiales, de hasta 360°.

**⚠ ATENCION: longitud máxima de la hoja 2,5m por un peso máximo de 400kg**

### INSTALACIÓN

Después de encontrar el punto exacto de apertura de la hoja es necesario hacer las siguientes modificaciones:

1. Cortar la placa de apoyo de la tapa de la caja de cimentación **P** (Fig.1)
2. Sustituir el brazo motor con el piñón previsto (Fig.2)
3. Asegure el piñón en el eje del motorreductor a través de la chaveta y los tornillos en dotación: introducir la chaveta usando un martillo de goma y cerrar los tornillos.
4. Fijar la caja de cimentación y el motoreductor como indica el manual (todavía no cierran las tuercas que sujetan el motor)
5. Sustituir la palanca de transmisión con la palanca que lleva la corona dentada (Fig.3)
6. Ponga la cadena alrededor de los dos piñones (Fig.4)
7. Abrir o cerrar la puerta con el fin de que la cadena de vueltas alrededor de la corona de la palanca (Fig. 5).
8. Cierre el eslabón de unión para cerrar la cadena.

## MISE AU POINT

Ouvrir et fermer manuellement le portail et vérifier que la chaîne soit tendue de manière appropriée, puis serrer les 4 écrous qui fixent le moteur au caisson.

Si la chaîne est trop tendue ou relâchée, procéder comme suit:

1. élargir le 4 trous de fixage du motoréducteur d'un diamètre maxime de 14 mm
2. positionner le motoréducteur dans le caisson de manière que la chaîne ne soit trop tendue ou relâchée
3. fixer le moteur au caisson comme indiqué sur la notice

**⚠ ATTENTION: la chaîne doit être graissée au moment de l'installation et périodiquement selon nécessité**

## PUESTA A PUNTO

Abrir y cerrar la puerta manualmente y verificar que la cadena esté tensada de manera adecuada, a continuación, cierre las 4 tuercas que sujetan el motor a la caja. Si la cadena está demasiado tensada o suelta proceda de la siguiente manera:

1. Ensanchar los 4 agujeros para conectar el motor hasta un máximo de 14 mm de diámetro (Fig.6)
2. Poner el motorreductor en la caja de manera que la cadena no quede demasiado tensada o floja.
3. Colocar el motor en la caja como se indica en el manual.

**⚠ ADVERTENCIA: La cadena tiene que lubricarse con grasa en el momento de la instalación y periódicamente, según sea necesario.**

# PORTUGUÊS

## DISPOSITIVO PARA ABERTURA A 180°

Instalando este dispositivo no motorreductor VULCAN, é possível controlar a abertura do batente até 180° e em certos casos até 360°.

**⚠ ATENÇÃO: O comprimento máximo da folha é de 2,5m para um peso máximo de 400 kg**

## INSTALAÇÃO

Após verificar a correcta abertura do batente, é necessário efectuar as seguintes modificações:

1. Cortar o prato de apoio da tampa **P** da caixa de fundação (Fig. 1).
2. Substituir o braço do motor pela roda dentada prevista (Fig. 2).
3. Fixar a roda dentada ao eixo do motorreductor com a bucha e o parafuso fornecidos: inserir a bucha com o martelo de borracha e apertar o parafuso.
4. Fixar a caixa de fundação e o motorreductor como indicado no manual (não apertar as porcas que fixam o motor).
5. Substituir a alavanca de transmissão pela alavanca com coroa dentada (Figura 3).
6. Colocar a corrente à volta das duas rodas dentadas (Fig. 4).
7. Abrir e fechar o portão de forma a que a corrente gire à volta da coroa da alavanca (Figura 5).
8. Engatar o elo de ligação para fechar a corrente.

# NEDERLANDS

## ACCESSOIRE VOOR OPENING VAN 180°

Door dit op de VULCAN reductiemotor te installeren, is het mogelijk het scharnierhek tot 180° te openen, of in speciale gevallen zelfs tot 360°.

**⚠ LET OP: de maximumlengte van de hekvleugel is 2,5m voor een maximumgewicht van 400Kg**

## INSTALLATIE

Nadat de exacte opening van het scharnierhek vastgesteld is, dient men de volgende wijzigingen aan te brengen:

1. Snij steunplaatje **P** voor het deksel af van de funderingskast (Afb.1)
2. Vervang de motorarm door het daarvoor bestemde tandwiel (Afb.2)
3. Bevestig het tandwiel aan de as van de reductiemotor met behulp van de bijgeleverde pen en schroef en met gebruik van een rubberen hamer en sluit de schroef.
4. Zet de funderingskast en de reductiemotor vast volgens de aanwijzingen van de handleiding (de moeren waarmee de motor vastgezet wordt nog niet vastdraaien)
5. Vervang de transmissiehendel door de hendel met getand kroonwiel (Afb.3)
6. Breng de ketting in positie rond de twee tandwielen (Afb.4)

## AJUSTE

Abrir e fechar manualmente o portão e verificar se a corrente está correctamente esticada e apertar as 4 porcas que fixam o motor à caixa. Se a corrente estiver demasiado esticada ou com folga, proceder da seguinte forma:

1. Alargar os 4 buracos de fixação do motorreductor com um diâmetro máximo de 14 mm.
2. Colocar o motorreductor na caixa de forma a que a corrente não esteja demasiado esticada ou com folga.
3. Colocar o motorreductor na caixa como indicado no manual.

**⚠ ATENÇÃO: A corrente deve ser lubrificada na altura da instalação e periodicamente sempre que seja necessário.**

7. Open en sluit het hak zo dat de ketting rond de kroon van de hendel draait (Afb. 5).
8. Koppel de verbindingsschalm vast om de ketting te sluiten.

## FIJNAFSTELLING

Open en sluit het hek met de hand en controleer of de ketting op correcte wijze gespannen is. Sluit vervolgens de 4 moeren waarmee de motor op de kast vastgezet wordt. Handel als volgt indien de ketting te los of te strak gespannen is:

1. Maak de 4 gaten voor de bevestiging van de reductiemotor groter tot een maximumdiameter van 14 mm (Afb.6)
2. Breng de reductiemotor in positie in de kast op een wijze waarbij de ketting niet te los of te strak gespannen is
3. Zet de reductiemotor vast op de kast volgens de aanwijzingen van de handleiding.

**⚠ LET OP: de ketting moet op het moment van installatie en regelmatig, al naargelang de noodzaak, gesmeerd worden met vet.**





**+39 0172 812411**

**Technical support**  
Monday/Friday 8.30-12.30 ; 14-18  
(UTC+01:00 time)

### **Dati dell'installatore / *Installer details***

---

**Azienda / Company** \_\_\_\_\_

**Timbro / Stamp** \_\_\_\_\_

**Località / Address** \_\_\_\_\_

**Provincia / Province** \_\_\_\_\_

**Recapito telefonico / Tel.** \_\_\_\_\_

**Referente / Contact person** \_\_\_\_\_

### **Dati del costruttore / *Manufacturer's details***

---

**V2 S.p.A.**

Corso Principi di Piemonte 65/67  
12035 RACCONIGI CN (ITALY)  
Tel. +39 0172 812411 - Fax +39 0172 84050  
info@ableautomation.com

**ableautomation.com**



ZIS788  
EDIZ. 14/10/2024